

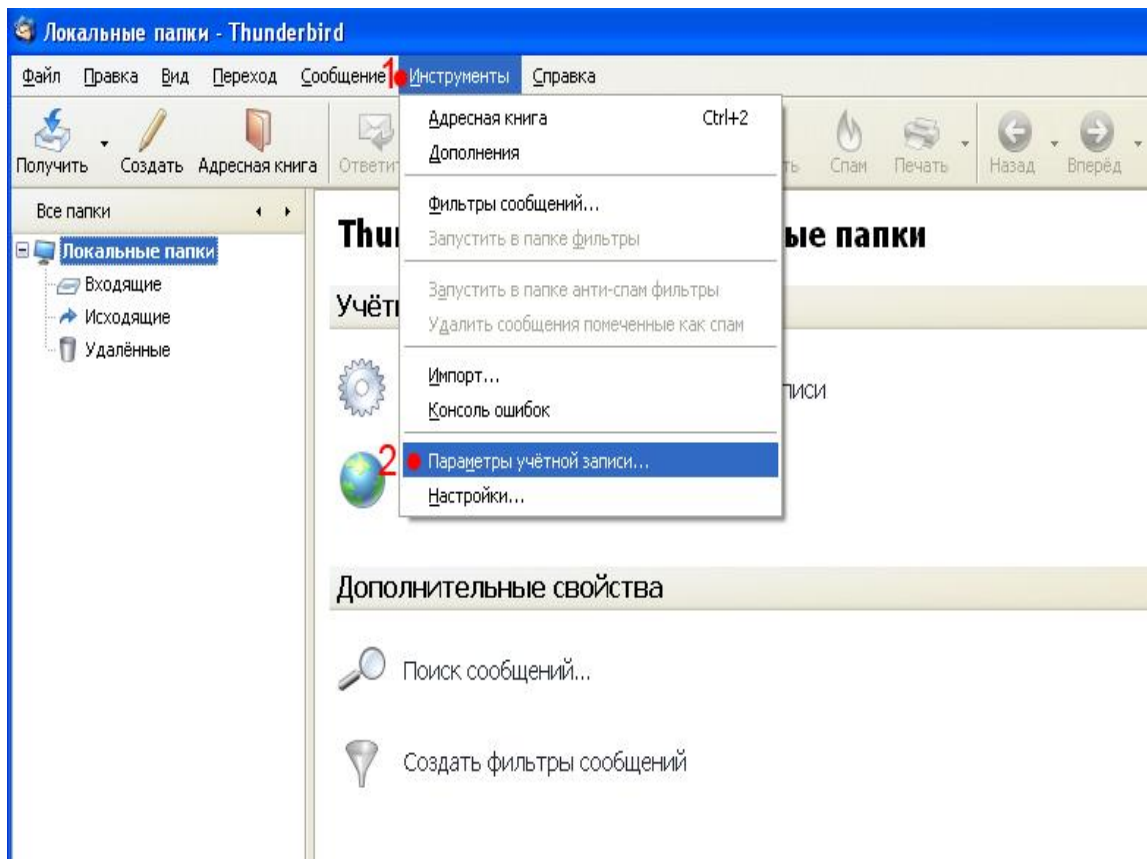
Настройка Thunderbird

Условные обозначения:

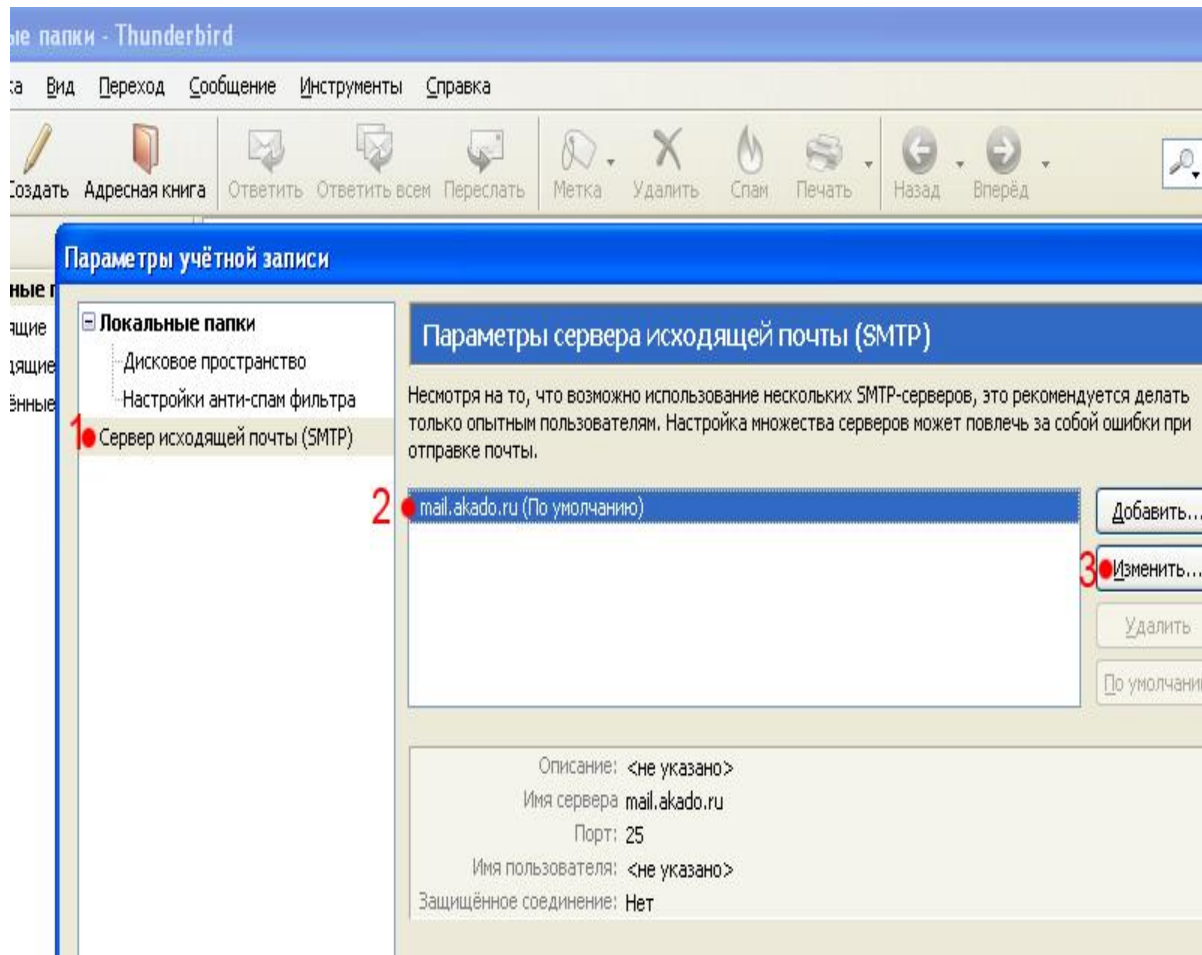
- ✓ **domain:** Домен в котором находится Ваша почта.
Например: (akado.ru, m-lan.ru, nkosino.ru, tc-exe.ru, zuzino.ru)
- ✓ **user:** Имя почтового ящика в соответствующем домене.

Запустите программу Mozilla Thunderbird:

1. Нажмите вкладку **Инструменты**.
2. Выберите пункт **Параметры учётной записи**.

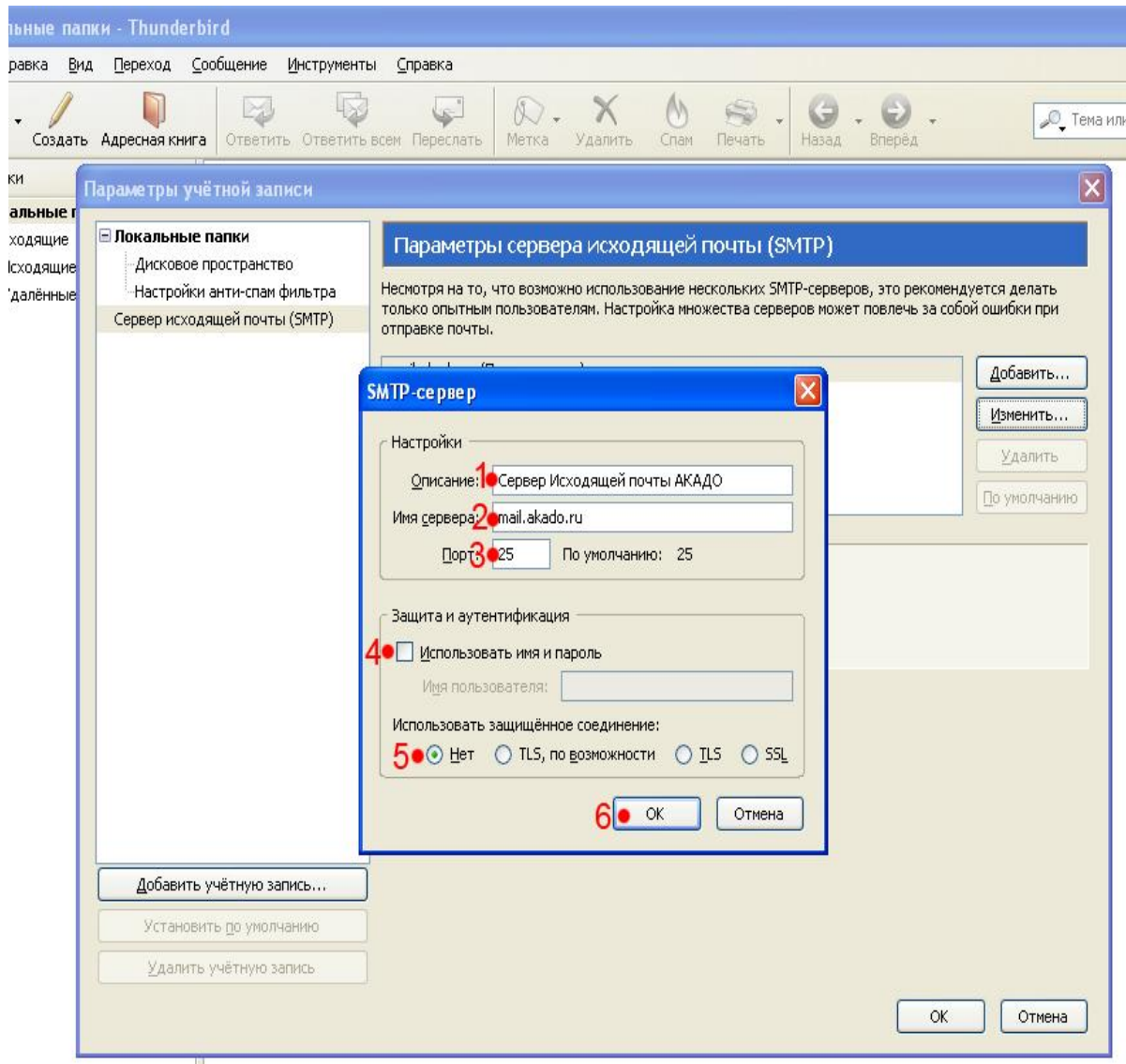


1. Выберите пункт **Сервер исходящей почты (SMTP)** .
2. Выберите имеющуюся запись.
3. Нажмите кнопку **Изменить**.

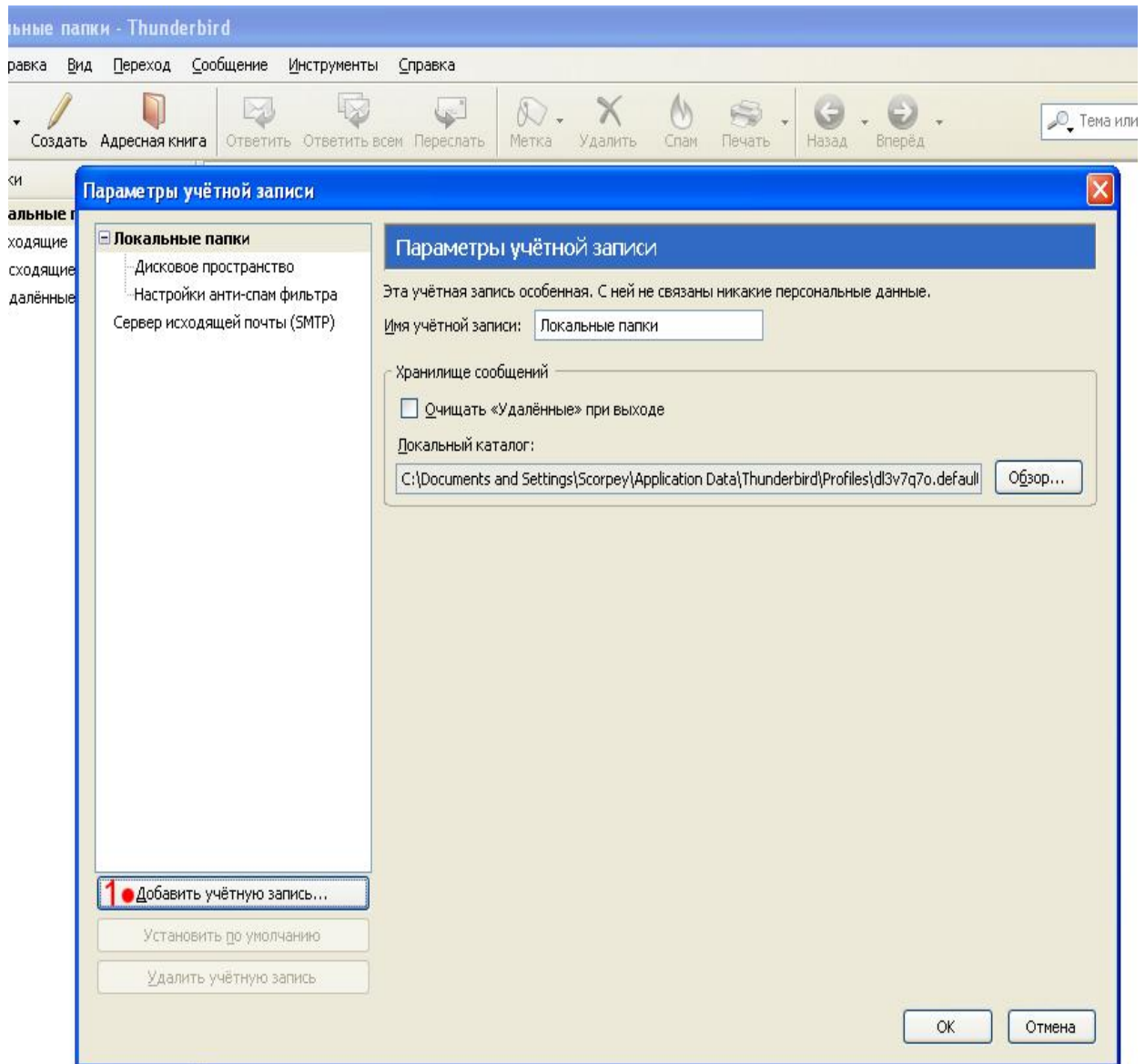


The screenshot shows the 'Account Settings' dialog box in Thunderbird. The left sidebar is titled 'Локальные папки' (Local Folders) and contains the following items: 'Дисковое пространство' (Disk Space), 'Настройки анти-спам фильтра' (Spam Filter Settings), and 'Сервер исходящей почты (SMTP)' (Outgoing Mail Server (SMTP)). A red circle with the number '1' is next to the SMTP server item. The main area is titled 'Параметры сервера исходящей почты (SMTP)' (Outgoing Mail Server (SMTP) Parameters). It contains a list of servers with one entry: 'mail.akado.ru (По умолчанию)' (mail.akado.ru (Default)). A red circle with the number '2' is next to this entry. To the right of the list are buttons: 'Добавить...' (Add...), 'Изменить...' (Change...), 'Удалить' (Delete), and 'По умолчанию' (Default). A red circle with the number '3' is next to the 'Изменить...' button. Below the list, the following details are shown: 'Описание: <не указано>' (Description: <not specified>), 'Имя сервера: mail.akado.ru' (Server name: mail.akado.ru), 'Порт: 25' (Port: 25), 'Имя пользователя: <не указано>' (Username: <not specified>), and 'Защищённое соединение: Нет' (Secure connection: No).

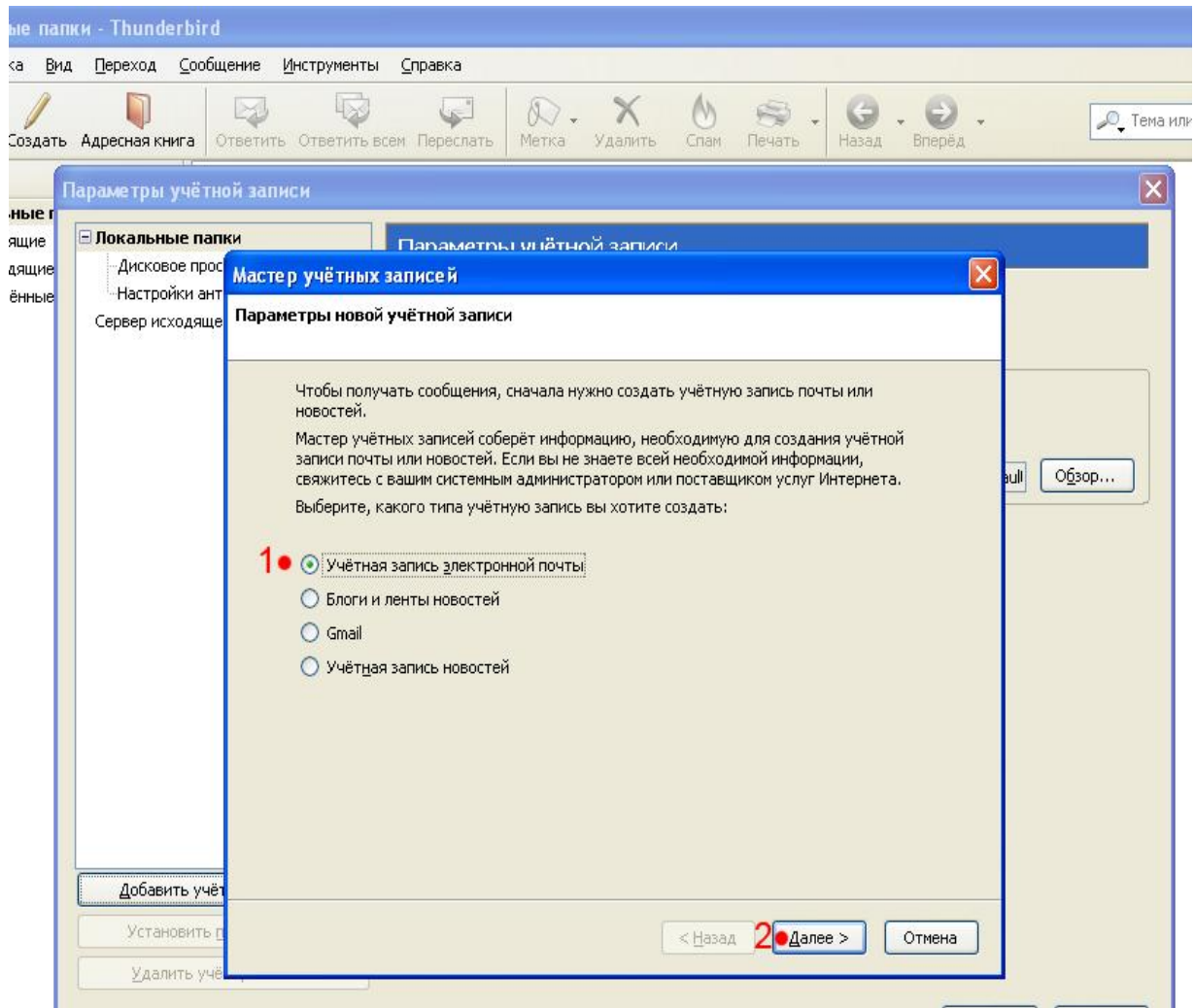
1. В поле **Описание** введите: **Сервер Исходящей почты АКАДО.**
2. В поле **Имя Сервера** введите: **mail.akado.ru**
3. В поле **Порт** введите: **25**
4. Уберите галочку с пункта **Использовать имя и пароль.**
5. Установите точку на отметке **Нет.**
6. Нажмите кнопку **ОК.**



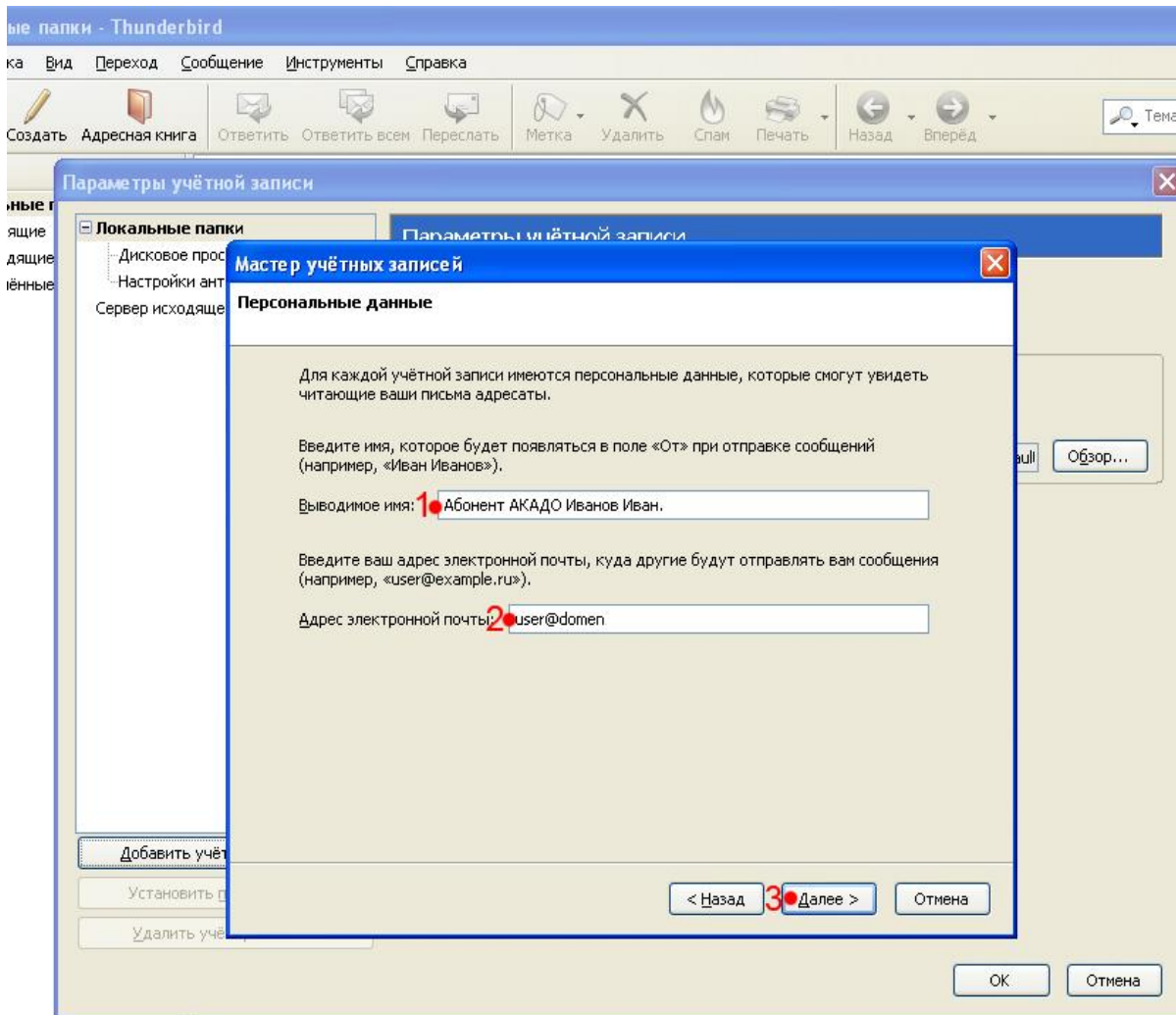
1. Нажмите кнопку **Добавить учётную запись...**



1. Выберите пункт **Учётная запись электронной почты**
2. Нажмите кнопку **Далее**



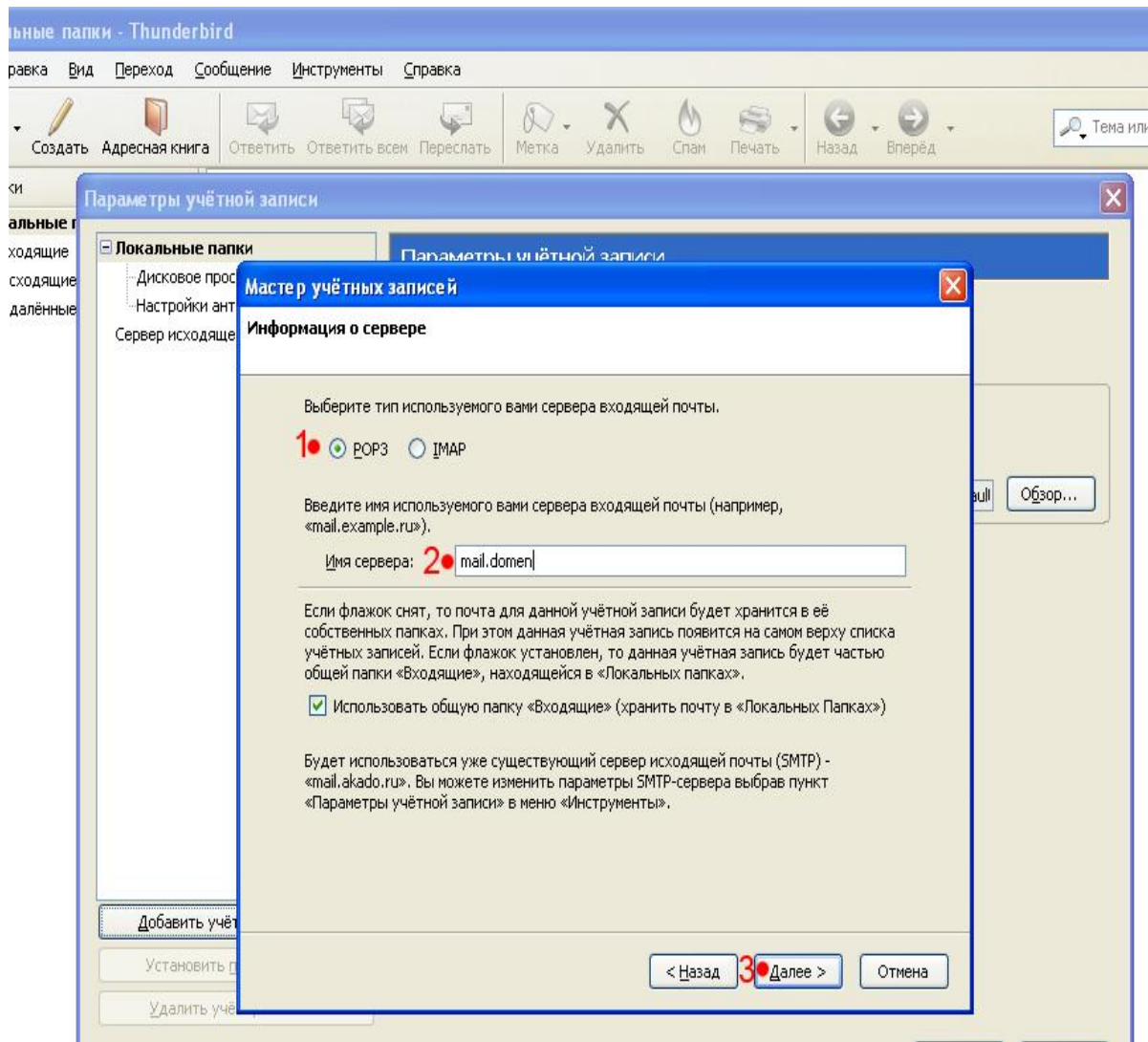
1. В поле **Выводимое имя** впишите свое имя, фамилию, ник.
Например: Абонент АКАДО Иванов Иван.
2. В поле **Адрес электронной почты** введите имя Вашей электронной почты:
user@domen (см. условные обозначения в начале статьи)
3. Нажмите кнопку **Далее**



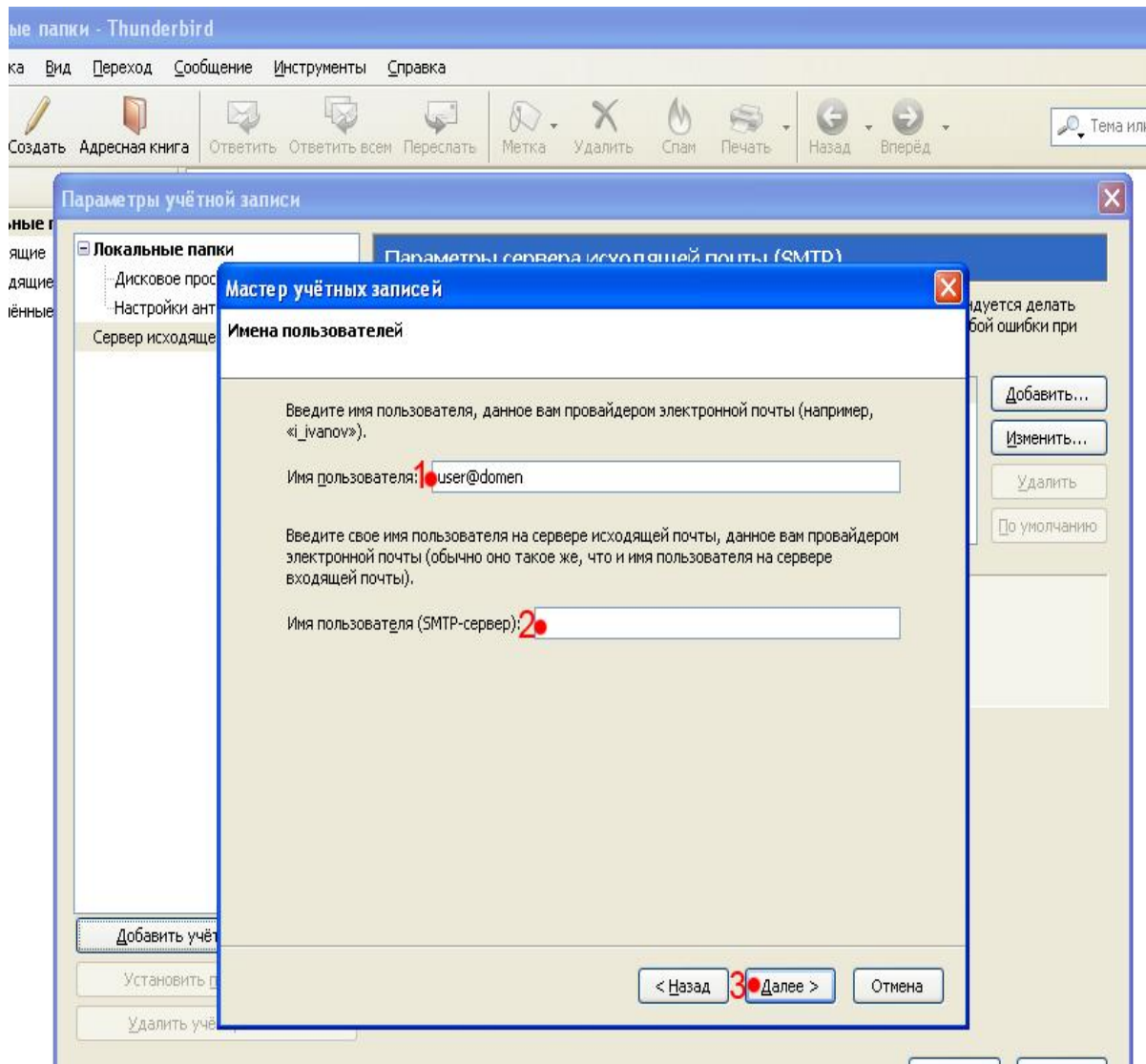
1. Выберите тип сервера входящей почты: **POP3**
2. В поле **Имя сервера:** введите: **mail.domain**
3. Нажмите кнопку **Далее**

Примечание:

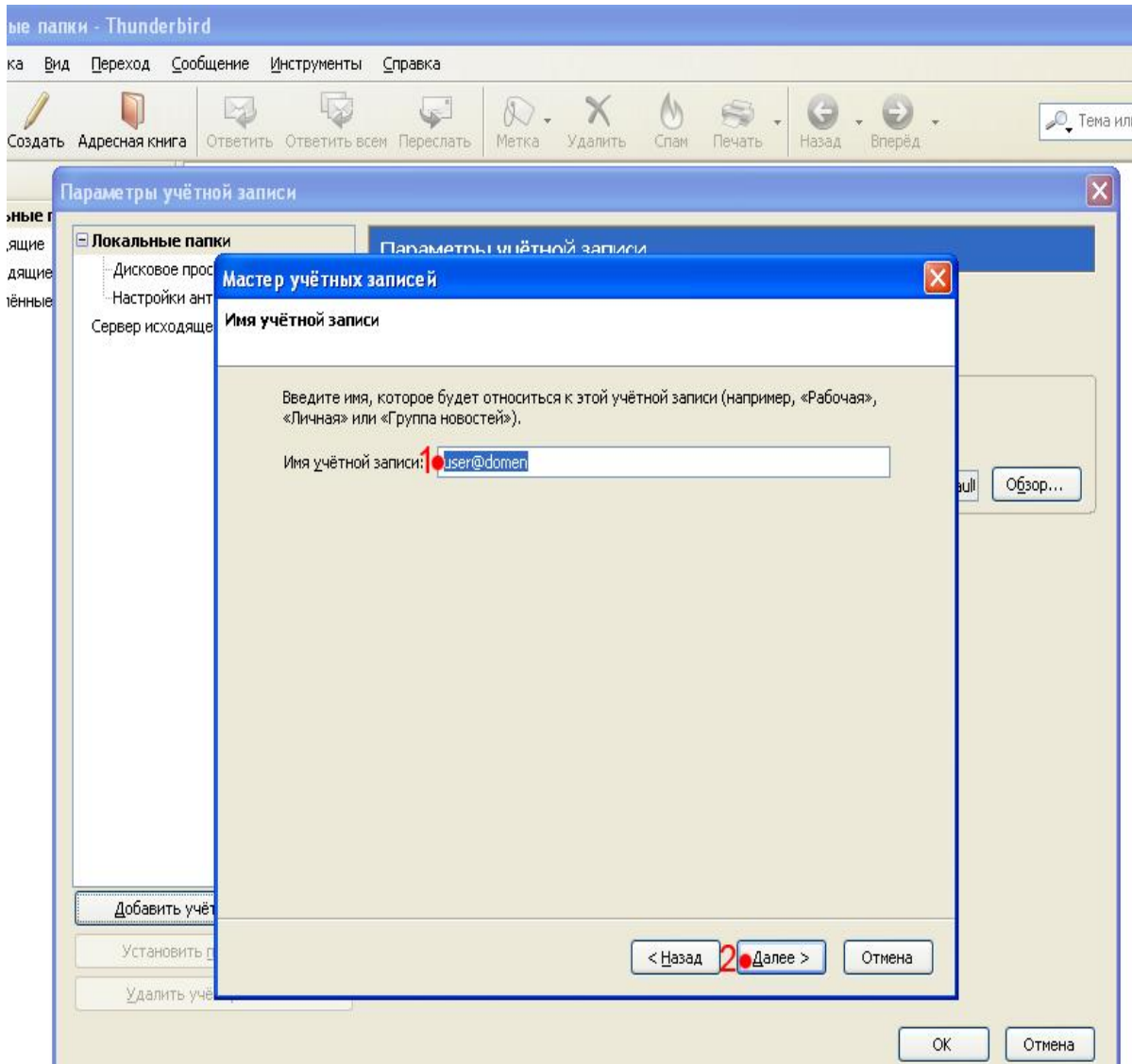
Если Вы настраиваете учетную запись для почты расположенной на сторонних серверах – уточняйте рекомендованные администрацией сторонних серверов настройки почтового клиента для сервера POP3. Сервер исходящих сообщений (SMTP), в этом случае, должен быть mail.akado.ru



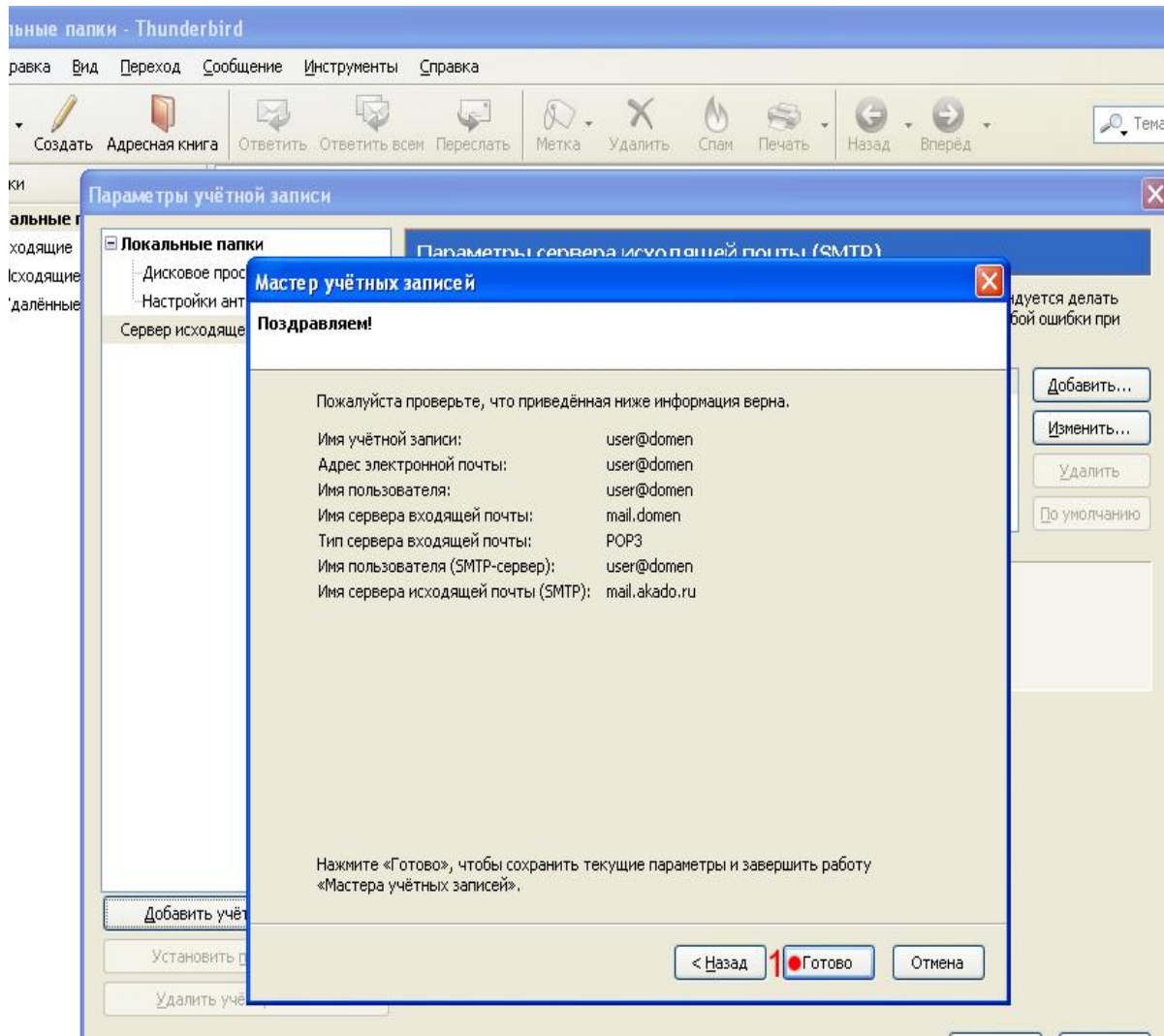
1. В поле **Имя пользователя:** введите: user@domen
2. Поле **Имя пользователя (SMTP-сервер):** оставьте пустым.
3. Нажмите кнопку **Далее**



1. В поле **Имя учётной записи**: введите user@domen
2. Нажмите кнопку **Далее**



1. Нажмите кнопку **Готово**



Учетная запись в почтовом клиенте создана.

По возникшим вопросам обращайтесь
в абонентскую службу по телефону: (495) 231-4444

При первой попытке получить сообщения появится окно: **«Введите пароль»**

1. В поле нужно вводить пароль от сервера **Входящих сообщений** в приведенном примере это mail.akado.ru
2. Если вы единственный пользователь компьютера, то можете оставить галочку **«Использовать Менеджер паролей, чтобы запомнить этот пароль.»**. Пароль будет сохранен на жестком диске и он будет сообщаться серверу автоматически.
3. Нажмите кнопку **ОК**.

